

**ミマキ電子部品株式会社**  
*MIMAKI Electronic Components Co.,Ltd.*

## 会社紹介



<https://mimaki-ep.co.jp/>



# 会社概要

商号	ミマキ電子部品株式会社
所在地	〒 <b>389-0512</b> 長野県東御市滋野乙 <b>1382-1</b>
設立	<b>1989</b> 年 <b>4</b> 月 <b>1</b> 日
資本金	<b>7,600</b> 万円
代表取締役社長	高野 紘
売上	<b>37.5</b> 億円（ <b>2023</b> 年度）
従業員	<b>180</b> 名
事業内容	電子部品製造販売
事業部	実装事業部：高密度実装デバイスの製造 光部品事業部：光部品の開発、製造および販売 ハーメチックシール事業部：ハーメチックシールの開発、製造および販売 伝送システム事業部：光伝送装置の開発、製造および販売 ダイオード事業部：ダイオードの製造
関連会社	株式会社オプトハブ、株式会社オプティ

# 経営理念

## 経営理念

ものづくりを通じて、お客さまの要求を満たし社会に貢献する。

## 基本方針

1. より積極的に顧客が求める製品を提供しつつ提案型企業を目指す。
2. 社員一人ひとりの成長を願い、個人の幸せを通じて組織集団の反映を実現する。
3. 現状に甘んじることなく、常に目標を持ってその実現に向かって自己革新に積極的に取り組む。
4. 地球環境の保全と、省資源化に努める。

# 沿革

- 1973 御牧製作所操業
- 1975 有限会社ミマキエンジニアリング設立（資本金100万円）
- 1976 時計用水晶振動子の精密部品の組立を開始
- 1989 **部品事業を分離独立、ミマキ電子部品株式会社を設立、資本金3,000万円**
- 1991 東部工場にてチップダイオード量産開始
- 1993 丸子第2工場が操業を開始、水晶振動子事業拡大
- 1995 中国江蘇省に昆山信州電子器件有限公司を設立
- 1997 本社工場にて光通信用部品の製造を開始
- 1998 東部工場に実装事業工場増築操業開始、光部品部国際規格ISO9002認証取得
- 1999 光映像伝送システムの開発を開始
- 2000 資本金を7,600万円に増資
- 2002 株式会社オプトハブを設立、光通信用モジュール製品の開発を開始
- 2003 光通信部品でISO9001:2000認証を取得
- 2005 実装事業部でISO9001:2000認証を取得
- 2006 君津事業所開設、ハーメチックシール（HS）事業操業開始、ダイオード事業部国際規格ISO9001:2000認証取得
- 2007 北御牧工場を取得
- 2009 本社工場、北御牧第2工場、ISO14001:2004認証取得
- 2012 HS事業を丸子工場に移転、伝送システム事業部発足
- 2014 株式会社オプトハブの株式100%取得
- 2021 株式会社オプティの株式100%取得

# 所在地

ハーメチックシール事業部



## 長野県



- 本社 (管理部)  
住所：〒389-0512 長野県東御市滋野乙1382-1  
Tel：0268-64-3218

光部品事業部



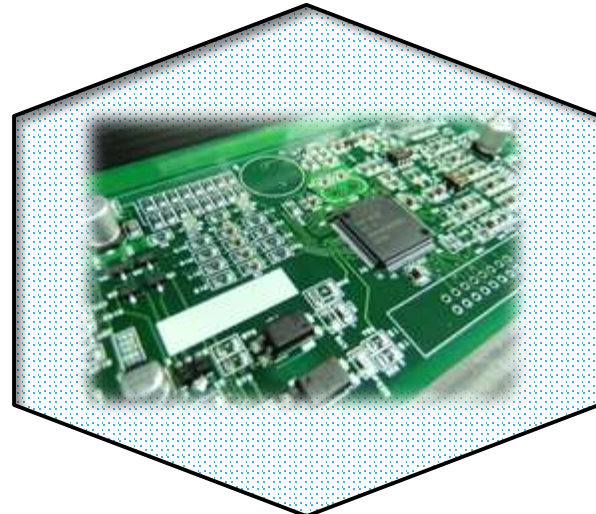
実装事業部  
ダイオード事業部



伝送システム事業部



- 北御牧第二工場  
住所：〒389-0403 長野県東御市御牧原1511  
Tel：0268-61-6181



## お客様と共に発展できる 提案とサービス の提供

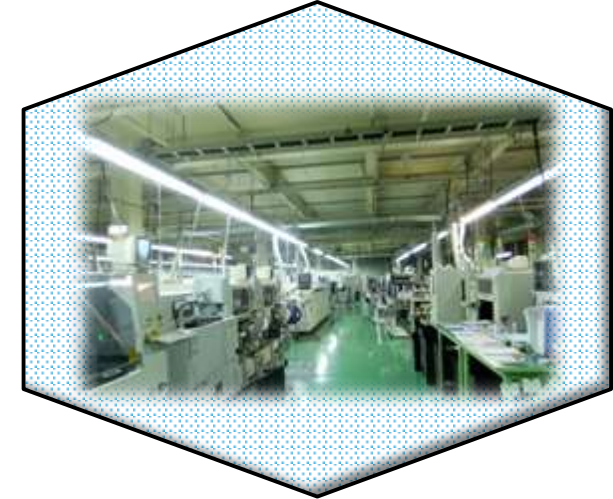
### 受託領域

- EMS事業全般
- 部材調達～実装組立
- 検査製品保証
- 内製設備製作

### 可能工法

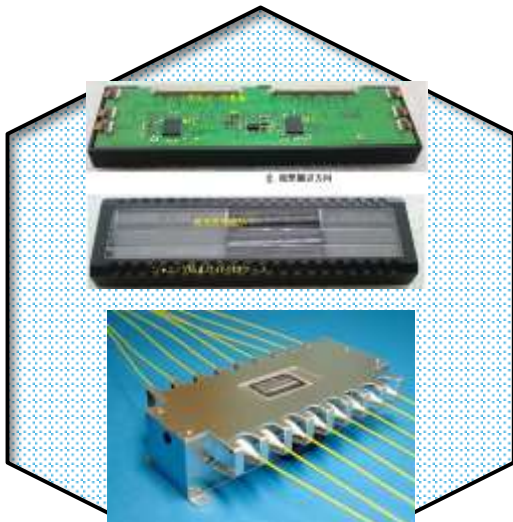
- EMS
- COB
- SMT
- DIP
- ベアチップ
- フリップチップ

- 高品質を求められる海洋、情報通信、計測用途の製品製造
- 変種変量生産に対応できる製造ライン
- QRコード認識による工程管理と不良品の流出防止
- 生産誘導装置による作業ミスの防止
- 半導体チップ実装から装置まで一貫製造



# 光部品事業部

- 東部工場  
住所：〒389-0512 長野県東御市滋野乙1477-1  
Tel：0268-63-7512



光通信用部品技術を基盤  
非通信分野で事業拡大

- 独自の光学結合技術
- 高精度光結合技術
  - YAG溶接技術
  - コリメート技術

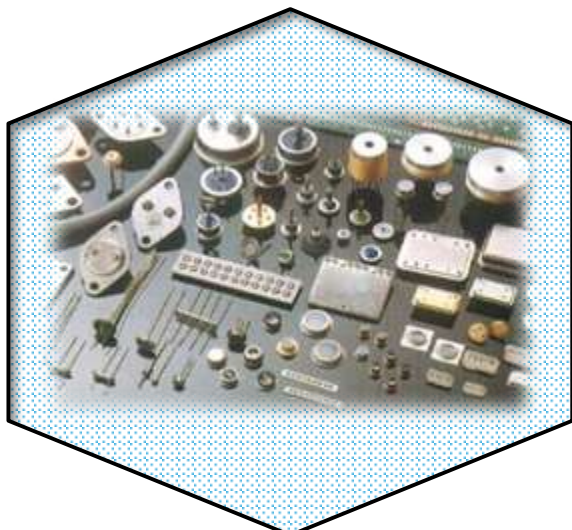
- 事業領域
- 光通信用デバイスメーカーとして事業展開
  - 産業機器や医療分野で新規事業にチャレンジ

- オプトハブと相互協力によるユニークな製品
- 光通信市場で要求されるテレコムグレードでの品質管理



# ハーメチックシール事業部

- 丸子工場  
住所：〒386-0407 長野県上田市長瀬字平戸1050  
Tel：0268-75-9791



各種センサーから光部品に  
至るまで幅広い需要に  
答えるべく事業展開

## 独自技術

- 金属とガラスとの融着技術
- 機密性の高いステム/レンズ製造技術

## 応用分野

- 各種センサ
- LEDおよびPD
- 光部品

- 顧客要求に対応できるフレキシブルな製造ライン
- ステム・レンズ組立の自動機導入と最適化







## ビデオ伝送に特化した ユニークな製品開発

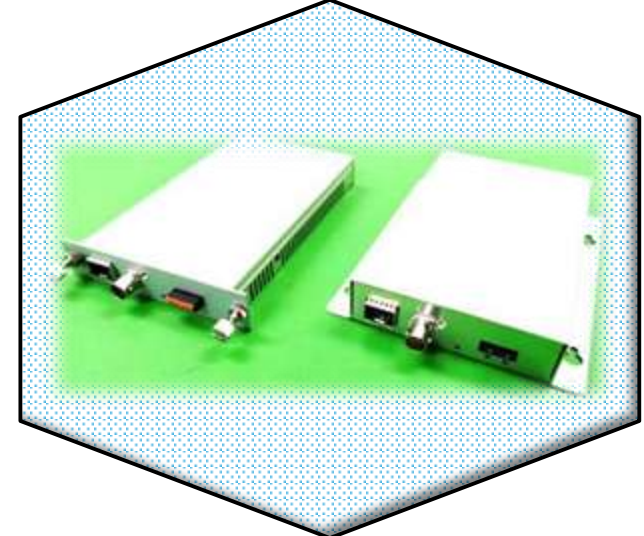
### アナログHD光コンバータ

- 従来のアナログ映像信号、CVI、TVI、NTSCに対応
- 超高画質4K AHDに適用要可能

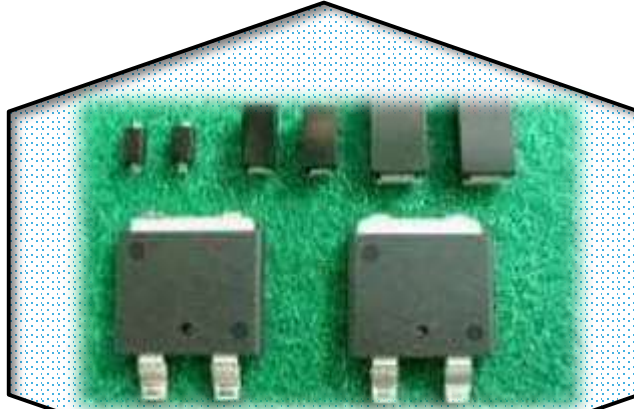
### HD/4K/8Kビデオ信号双方向光 伝送装置

- 各SDI、10GbE等に対応
- リアルタイム、非圧縮かつ低遅延の送信
- 40 km伝送可能

- ミマキ伝送技術とオプトハブ部品技術を集積した唯一無二の製品開発
- 社内製造委託ファブレスモデルによる製品品質の管理
- 長野製造、日本品質



- 北御牧第一工場  
住所：〒389-0403 長野県東御市御牧原1511  
Tel：0268-61-6688



## 高品質ダイオード 製造受託

### 製造ライン

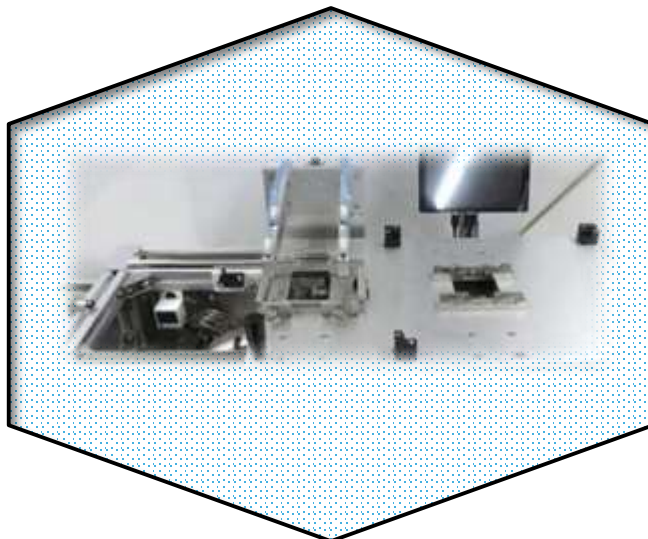
- ダイシングからテーピングまで一貫生産
- 完全自動化ライン

### 事業領域

- 車載用を中心とした面実装型ダイオードの受託製造
- 各種エレクトロニクス機器用電源の高信頼性ダイオードの製造

- 車載品質の要求に基づいた工程および品質管理
- 独自設計の実装機および自動組立ライン





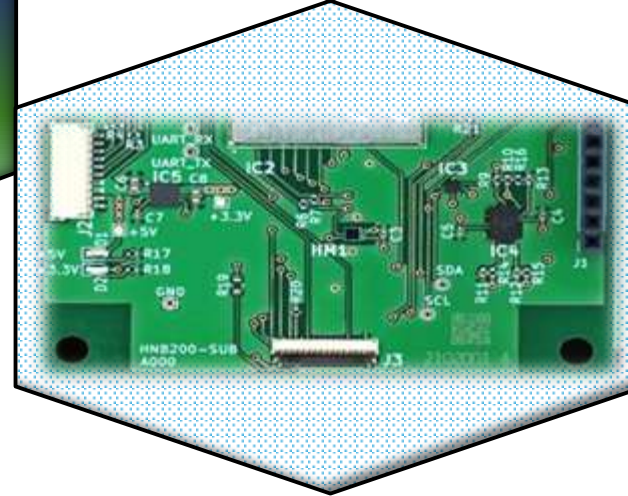
品質向上、作業ミスおよびコスト削減を目的とした社内向け装置の設計開発

- 製造誘導装置の設計
- 自動測定装置の設計

社内サポートから  
産業技術の隙間を埋め、  
新たな可能性を拓く  
領域へ

産業技術の隙間領域への独自ノウハウの適用

- モジュールライン立上げ
- 電子顕微鏡用CMOSセンサ組付治具
- Lidar用WiFi基板設計他



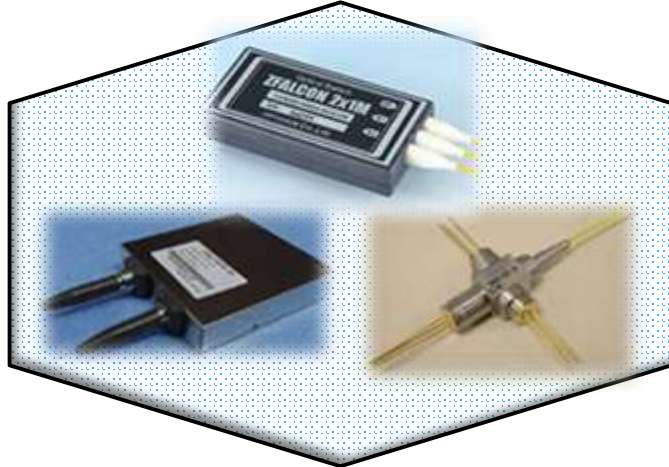
# 関連会社

OPTOHUB

(株)オプトハブ

埼玉県さいたま市

光通信、産業用途、バイオおよび医療光部品、光モジュールおよび光伝送装置の開発および販売

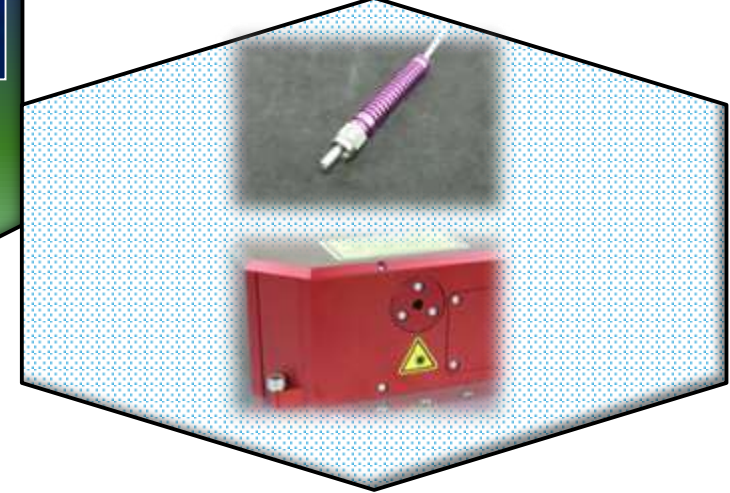


OPT-i

(株)オプティ

千葉県香取市

光ファイバ融着、コネクタ光モジュール、光アンプおよび測定機器等の設計、製造および販売



ミマキ電子部品 株式会社

MIMAKI Electronic Components Co., Ltd.

**ミマキ電子部品株式会社**

MIMAKI Electronic Components Co.,Ltd.

時代の発展とともに進歩する企業に

*Progressing with the times.*

